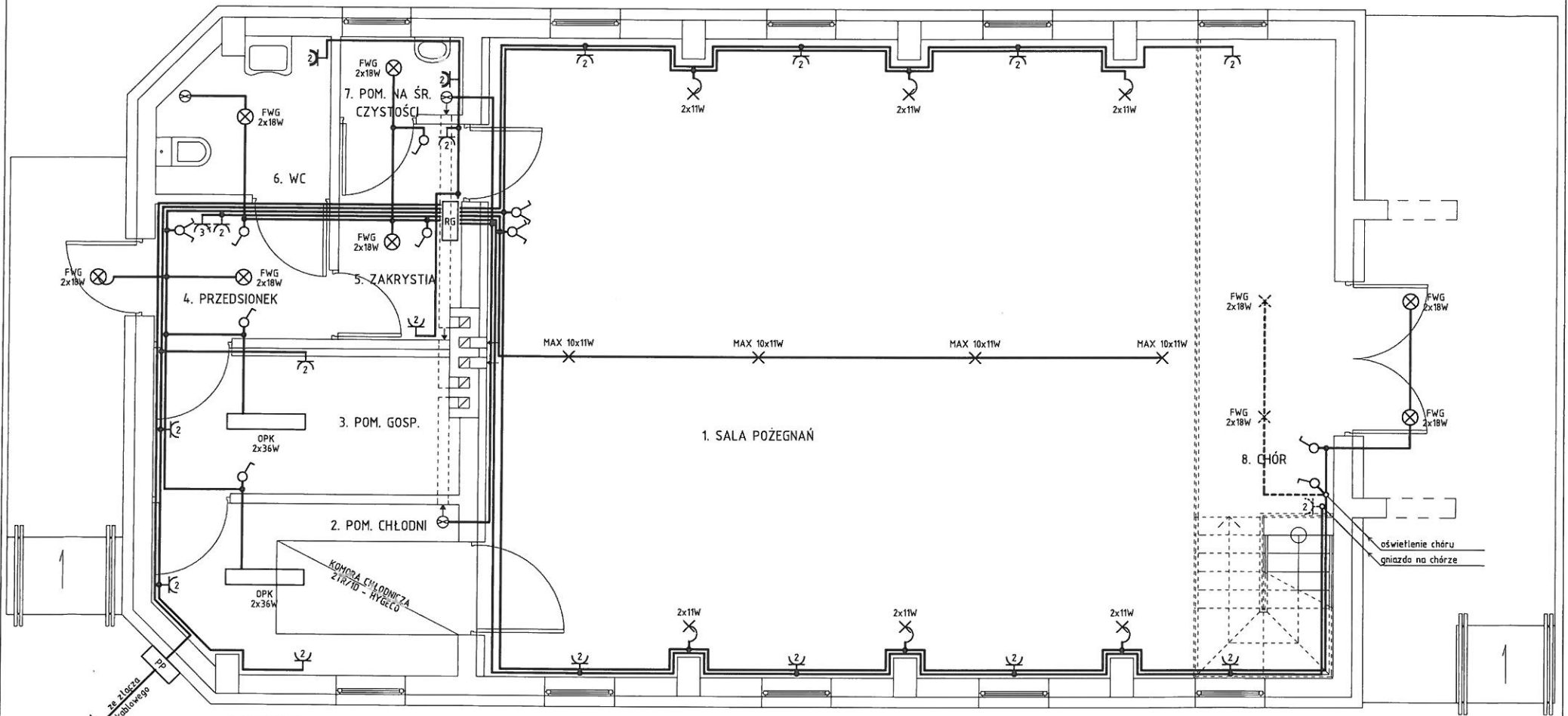


# RZUT PRZYZIEMIA - INSTALACJA ELEKTRYCZNA



### OZNACZENIA:

- × - Wypust oświetleniowy
- ⊗ - Oprawa - typ hermetyczny
- RG - Rozdzielnica główna
- PP - Wyłącznik główny P.POŻ.
- ⌚ - Łącznik klawiszowy p.f. 1-biegunowy WPt-1F
- ⌚ - Łącznik klawiszowy p.f. świecznikowy WPt-2F
- ⌚ - Gniazdo dwukrotne wtyczkowe z uziemieniem p.f. GWP-230PF
- ⌚ - Gniazdo dwukrotne wtyczkowe z uziemieniem p.f. NT-130H
- ⌚ - Gniazdo sitowe lub wypust do podłączenia urządzeń 3-faz. zamknięty w puszcze hermetycznej
- ⊗ - Wentylator EURO 5 WC o 120 (Dospel)
- ⌚ × - Elementy montowane na chórze

|   |  |                        |
|---|--|------------------------|
| <b>Obiekt:</b> BUDYNEK KAPLICY<br><b>PRZEDPOGRZEBOWEJ PRZYCMENTARNEJ</b>      |  |                        |
| <b>Investor:</b> GMIAN BIRCZA,<br>UL. OJCA ŚW. JANA PAWŁA II 2, 37-740 BIRCZA |  |                        |
| <b>Lokalizacja:</b> BIRCZA, DZ. NR 258, 260                                   |  | <b>nr rys.:</b> E.2    |
| <b>Branża:</b> ELEKTRYKA  |  | <b>skala:</b> 1:50     |
| <b>Nazwa rys.:</b> RZUT PRZYZIEMIA -INST. ELEKT.                              |  | <b>data:</b> 09-2017   |
| <b>Projektant:</b> Jerzy Król   |  | <b>nr upr.:</b> podpis |
| <b>Sprawdził:</b> Grzegorz Fiejtek  |  | <b>nr upr.:</b> podpis |